

Termometro portatile Modello CTH6200

Scheda tecnica WIKA CT 51.01



per ulteriori omologazioni
vedi pagina 3

Applicazioni

- Società di calibrazione ed assistenza tecnica
- Laboratori di misura e controllo
- Industria (laboratori, officine e produzione)
- Assicurazione qualità

Caratteristiche distintive

- Sonde Pt100 per campo di temperatura -50 ... +250 °C (-58 ... +482 °F)
- Accuratezza: < 0,2 K (della catena di misura completa)
- Datalogger integrato
- Software GSoft per lo scaricamento e analisi dei dati disponibile
- Incl. certificato di taratura

Descrizione

Ampie possibilità di impiego

Il termometro portatile modello CTH6200 è idoneo ad effettuare misure di precisione di temperatura e si distingue per il suo semplice funzionamento. Le sue dimensioni compatte lo rendono idoneo soprattutto per la messa in esercizio, la manutenzione e la taratura di strumenti e attrezzature di temperatura.

Funzioni

L'indicatore digitale è l'unità centrale funzionale dello strumento portatile di misura della temperatura e prevede l'opzione di collegare sonde di temperatura Pt100 della serie CTP62x0.

Entrambe le sonde a immersione e a penetrazione sono disponibili da magazzino, insieme a un'ampia gamma di accessori. Sono disponibili a richiesta sonde su specifica del cliente.

Un datalogger integrato e varie altre funzioni (come min, max, hold o allarme) garantiscono che il termometro portatile possa essere impiegato in diverse applicazioni.



Termometro portatile, modello CTH6200

Il suo funzionamento semplice, la sua forma estremamente ergonomica e la sua leggerezza rendono questo strumento di misura della temperatura portatile molto pratico.

Kit completi di assistenza e calibrazione

Per il trasporto e la conservazione sicura dello strumento e degli accessori, è disponibile un'utile valigetta rigida di trasporto. La valigetta può contenere fino a due indicatori digitali modello CTH6200 e diverse sonde di temperatura ed è disponibile anche in versione combinata con un indicatore della pressione portatile modello CPH6200.

Certificato

Per ogni sonda di temperatura, l'accuratezza di misura della catena di misura completa è certificata da un rapporto di taratura di fabbrica che accompagna lo strumento. Su richiesta, saremo lieti di fornire anche un certificato DKD/DAkkS per lo strumento.

Specifiche tecniche Modello CTH6200

Termometro portatile modello CTH6200 (catena di misura completa)

Ingressi di misura	1
Tipo di sonda	Pt100 (4 fili)
Campo di misura	-50 ... +250 °C (-58 ... +482 °F)
Risoluzione	0,01 K fino a 200 °C (392 °F); poi 0,1 K
Accuratezza della catena di misura ¹⁾	0,2 K (opzione: accuratezza di misura migliorata tramite taratura specifica)

1) L'accuratezza di misura si applica alla catena di misura sonda-strumento a seguito dell'aggiustamento e della taratura, che equivale alla deviazione tra il campione di riferimento e CTH6200.

Indicatore digitale modello CTH6200

Display

Display	Ampio display LCD per la visualizzazione di misure e informazioni aggiuntive
Visualizzazione	-99,99 ... +99,99 °C o -199,9 ... +650,0 °C (-99,99 ... +99,99 °F o -199,9 ... +999,9 °F) (a seconda della sonda di temperatura)
Unità di temperatura	°C, °F
Temperatura nominale	25 °C
Deriva termica	≤ 0,002 °C/K

Funzioni

Tasti funzione	Memoria min/max, Hold, Logger (Start/Stop)
Funzione menu	Allarme min/max (sonoro/visivo), spegnimento automatico [1 ... 120 min], input punto zero/slope, impostazioni datalogger
Datalogger	- Registrazione del singolo valore: Fino a 99 valori con data e ora, tramite tasto funzione - Registrazione ciclica: Registrazione automatica fino a 16.200 valori incl. ora - Tempo di ciclo: Selezionabile tra 1 ... 3.600 secondi

Tensione di alimentazione

Alimentazione	Batteria zinco-carbone da 9 V (fornita), {alternativa: batteria ricaricabile da 9 V o alimentazione da rete}
Durata della batteria	ca. 20 ore di funzionamento
Alimentazione in corrente	Ciclo di misura lento: < 1,6 mA; veloce: < 7,0 mA; ciclo a basso consumo: < 0,3 mA

Condizioni ambientali ammissibili

Temperatura operativa	-10 ... +50 °C (14 ... 122 °F)
Temperatura di stoccaggio	-25 ... +70 °C (-13 ... +158 °F)
Umidità relativa	0 ... 95 % u. r. (non condensante)

Comunicazione

Interfaccia (seriale)	RS-232 o USB tramite cavo specifico d'interfaccia
-----------------------	---

Custodia

Materiale	Plastica ABS antiurto, tastiera a membrana, schermo trasparente
Dimensioni	vedere disegni tecnici
Peso	ca. 160 g (0,35 lbs)

{ } Gli item tra parentesi graffe sono opzionali con extraprezzo.

Sonda di temperatura modello CTP62x0

Caratteristiche della sonda

Tipo di sensore	Sonda a immersione e a penetrazione
Tipo di sonda	Pt100 (4 fili)
Parti a contatto con il fluido	Sonda a immersione e sonda a penetrazione: V4A
Connessione al CTH6200	Connettore mini DIN a 4 pin con cavo in PVC (ca. 1,0 m)

Campi di misura

Sonda a immersione CTP6210	-50 ... +250 °C (-58 ... +482 °F)
Sonda a penetrazione CTP6290	-50 ... +250 °C (-58 ... +482 °F)

Ingresso sensore

Alimentazione in corrente	Ciclo di misura lento: < 1,6 mA; veloce: < 7,0 mA; ciclo a basso consumo: < 0,3 mA
Temperatura nominale	25 °C (77 °F)
Deriva termica	≤ 0,002 °C/K

Omologazioni

Logo	Descrizione	Paese
	Dichiarazione conformità CE ■ Direttiva EMC 2004/108/CE	Comunità europea
	EAC ■ Compatibilità elettromagnetica ■ Direttiva bassa tensione	Comunità economica eurasiatica
	GOST Tecnologia di misurazione, metrologia, Russia	Russia
	KazInMetr Tecnologia di misurazione, metrologia, Russia	Kazakhstan
	MTSchS Autorizzazione per la messa in servizio	Kazakhstan
	Uzstandard Tecnologia di misurazione, metrologia, Russia	Uzbekistan

Certificati

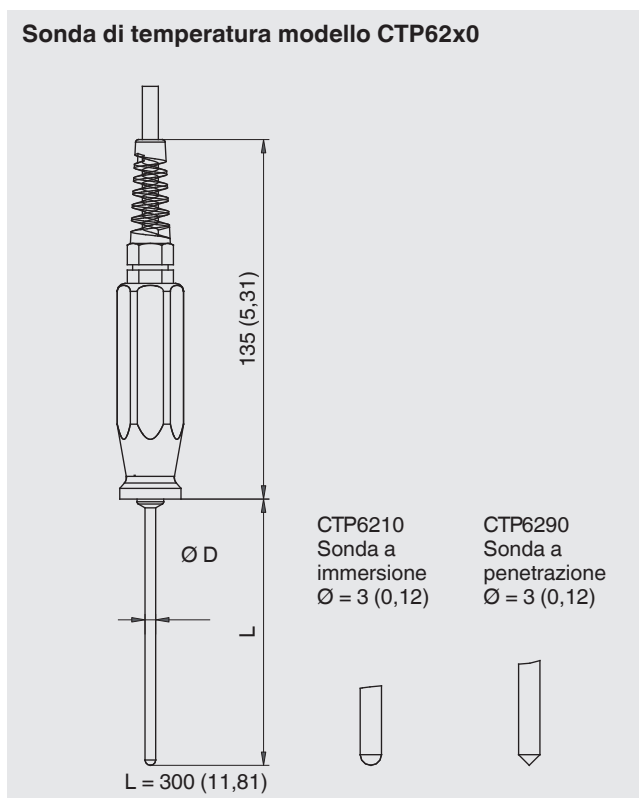
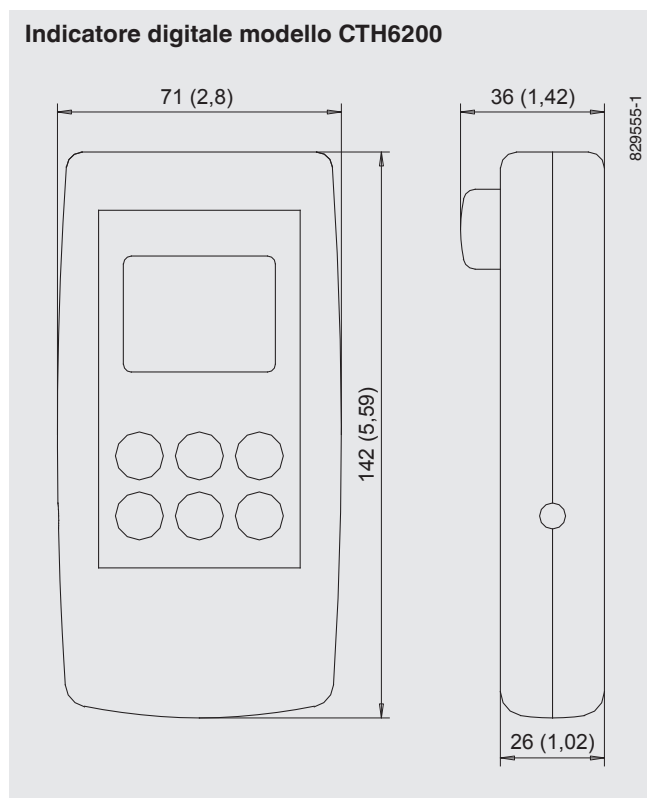
Certificato

Calibrazione ²⁾	Standard: rapporto di prova 3.1 secondo DIN EN 10204 Opzione: certificato di taratura DKD/DAkkS
Ciclo di ricertificazione consigliato	1 anno (a seconda delle condizioni d'uso)

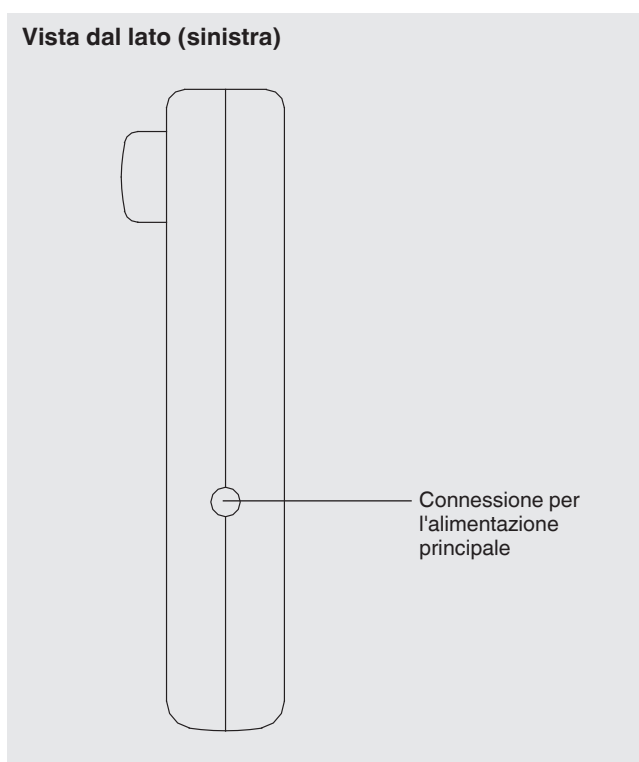
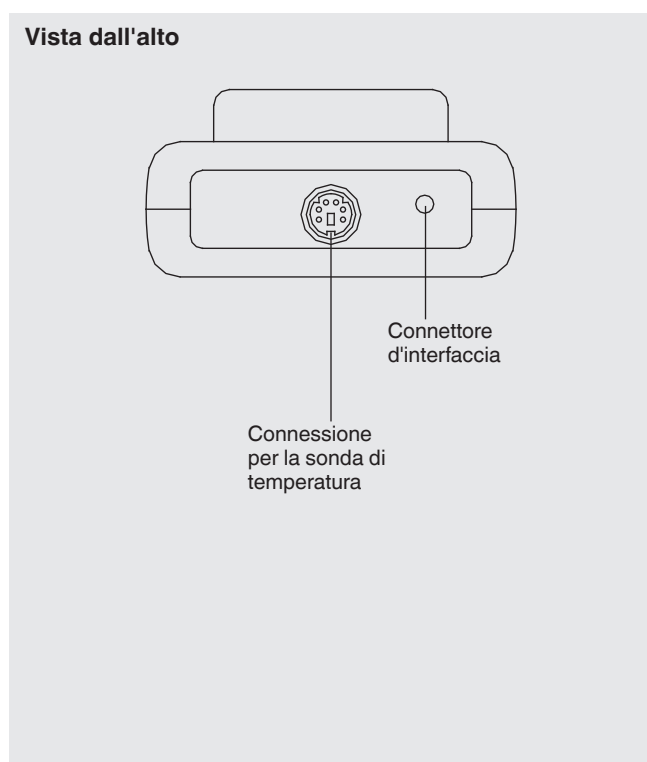
2) Taratura a temperatura ambiente di 23 °C ± 2 °C (73,4 °F ± 3,6 °F).

Per le omologazioni e i certificati, consultare il sito internet

Dimensioni in mm (in)

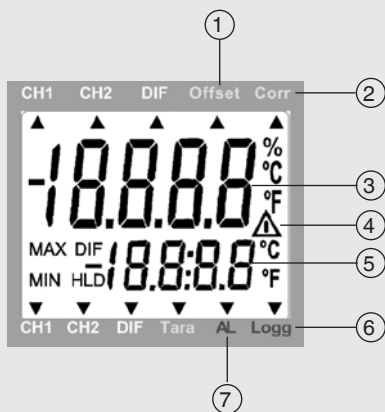


Connessioni elettriche



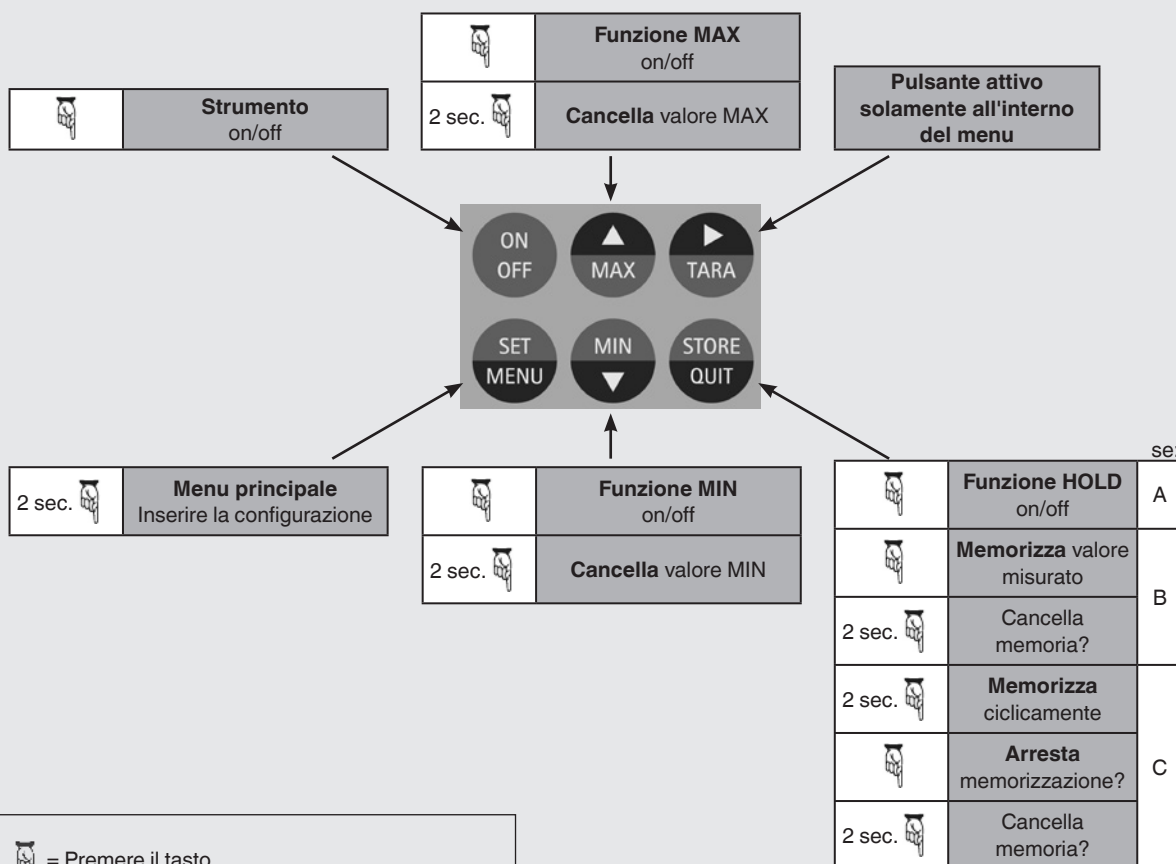
Funzioni operative del modello CTH6200

Display



- ① **Offset:** la deviazione del punto zero (offset) è attiva
- ② **Corr:** la correzione della pendenza (slope) è attiva
- ③ **Main display:** mostra la temperatura corrente
- ④ **Symbol:** indica che la batteria è scarica e altri avvisi
- ⑤ **Secondary display:** mostra il valore min, max o hold a seconda della funzione selezionata
- ⑥ **Logg:** appare una freccia, la funzione del datalogger è stata selezionata tramite il menu
Freccia lampeggiante: registrazione automatica (Logg CYCL) attiva
- ⑦ **AL:** indica uno stato di allarme

Tastiera



= Premere il tasto
 2 sec. = Premere il tasto per 2 secondi
 Maggiori informazioni: vedi istruzioni operative

A = Funzioni del datalogger disattivate
 B = Funzione del datalogger "Memorizzazione valore misurato" attivato via menu
 C = Funzione del datalogger "Memorizzazione ciclica" attivata via menu

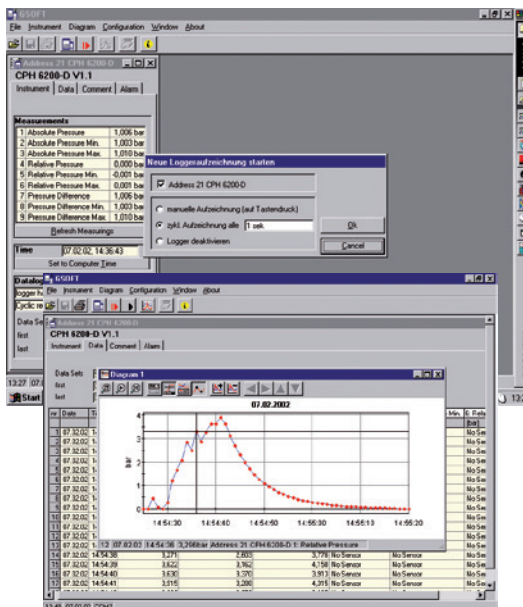
Software GSoft per lo scaricamento e analisi dei dati

Il software per lo scaricamento e l'analisi dati Gsoft è usato per visualizzare i dati del logger dal termometro portatile modello CTH6200 su un PC in forma tabellare e come grafico.

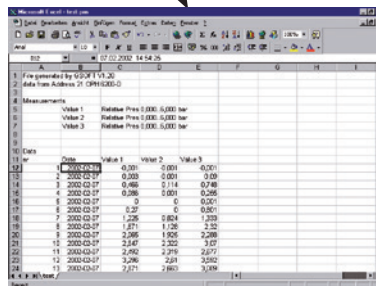
- Funzionamento semplice con toolbar intuitive
- I dati scaricati dai portatili di temperatura e pressione possono essere visualizzati in un unico grafico (2 assi y separate)
- Il grafico prevede una funzione d'ingrandimento
- Funzionamento della funzione logger via PC (controllo remoto)
- I dati possono essere esportati (Excel®, ecc.)
- Lingue: Tedesco, Inglese, Francese, Spagnolo e Ceco

Requisiti di sistema

- PC compatibile IBM (Pentium®)
- Almeno 20 MB di spazio libero su disco fisso
- Drive CD-ROM
- Almeno 32 MB di RAM
- Sistema operativo Windows® 95, 98, NT 4.0 (con Service Pack 3.0 o superiore), 2000, XP, Vista o 7
- Mouse
- Un'interfaccia seriale o una connessione USB libera (tramite cavo d'interfaccia)



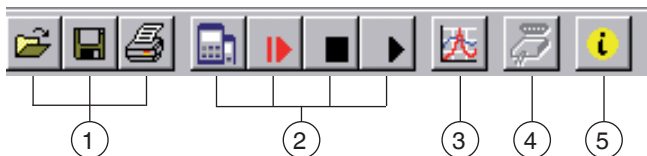
Esportazione dati, ad es. in un file Excel®



Windows® è un marchio registrato della Microsoft Corporation negli Stati Uniti e altri paesi.

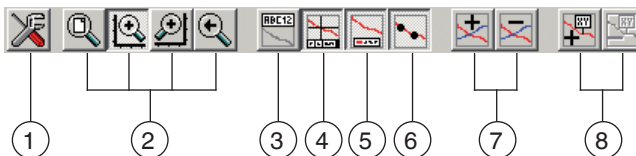
Funzionamento semplice con tasti intuitivi

Barra strumenti principale



- ① Funzioni file: apri, salva, stampa
- ② Funzioni datalogger: avvia comunicazione, avvia registrazione, stop, leggi i dati
- ③ Visualizzazione dei dati: crea grafico
- ④ Configurazione dell'interfaccia
- ⑤ Informazione sul programma

Barra strumenti per grafici



- ① Impostazioni: impostazione della griglia e del colore, zoom manuale
- ② Zoom: tutto, asse y sinistro o destro (con il mouse), indietro
- ③ Rinomina grafico
- ④ cursore on/off (piè di pagina informativo)
- ⑤ Legenda on/off
- ⑥ (Punto di misura) simbolo on/off
- ⑦ Serie della misura (aggiungi/cancella)
- ⑧ Commenti sui punti di misura (aggiungi/cancella)

Scopo di fornitura

- Termometro portatile modello CTH6200 incl. batteria da 9 V
- Rapporto di prova 3.1 secondo DIN EN 10204
- Scelta delle sonde di temperatura

Opzioni

- Sonda a immersione
- Sonda a penetrazione
- Altre sonde a richiesta
- Certificato di taratura DKD/DAkkS

Accessori

Valigetta di prova

- Valigetta di trasporto robusta
- Vari kit di calibrazione e assistenza

Software

- Software GSoft per lo scaricamento e analisi dei dati
- Cavo d'interfaccia idoneo

Tensione di alimentazione

- Unità di alimentazione da rete
- Batteria ricaricabile e caricabatterie



Esempio di valigetta di trasporto (temperatura e pressione)

Informazioni per l'ordine

Modello / Sonda temperatura campione con impugnatura / Accuratezza di misura / Alimentatore / Batteria ricaricabile e caricabatterie / Software / Cavo d'interfaccia / Valigetta di trasporto / Taratura (con rapporto di prova di fabbrica per 1 sonda) / Informazioni supplementari per l'ordine

© 2011 WIKA Alexander Wiegand SE & Co. KG, tutti i diritti sono riservati.
Le specifiche tecniche riportate in questo documento rappresentano lo stato dell'arte al momento della pubblicazione.
Ci riserviamo il diritto di apportare modifiche alle specifiche tecniche ed ai materiali.

Scheda tecnica WIKA CT 51.01 · 08/2015

Pagina 7 di 7



WIKAL Italia Srl & C. Sas
Via G. Marconi, 8
20020 Arese (Milano)/Italia
Tel. +39 02 93861-1
Fax +39 02 93861-74
info@wika.it
www.wika.it