

Termómetro portátil Modelo CTH6200

Hoja técnica WIKA CT 51.01

Aplicaciones

- Servicio de calibración y mantenimiento
- Laboratorios de medición y regulación
- Industria (laboratorio, taller y producción)
- Control de calidad

Características

- Sensor Pt100 para -50 ... +250 °C
- Exactitud de medición: < 0,2 K (cadena de medición completa)
- Registrador de datos integrado
- Software de evaluación del registrador de datos GSofT suministrable
- Incl. certificado de calibración



Termómetro portátil modelo CTH6200

Descripción

Amplias posibilidades de uso

El termómetro portátil modelo CTH6200 es de uso universal para todas las tareas de medición de temperatura y destaca por su fácil manipulación. Debido a su diseño es especialmente apto para la puesta en servicio, mantenimiento y servicio/calibración de instrumentos y sistemas de medición de temperatura.

Funcionalidad

El indicador digital constituye la unidad funcional central del medidor de temperatura portátil y permite conectar sensores de temperatura Pt100 de la serie CTP62x0. Tenemos en existencia sensores de inmersión y penetración, así como un amplio surtido de accesorios. Versiones de sensor específicas para el cliente a petición. Un datalogger y diversas funciones, como p. ej. Min, Máx, Retención o Alarma, permiten el uso múltiple del termómetro portátil.

El manejo sencillo, el diseño cómodo y el reducido peso completan el uso fácil de este instrumento de temperatura.

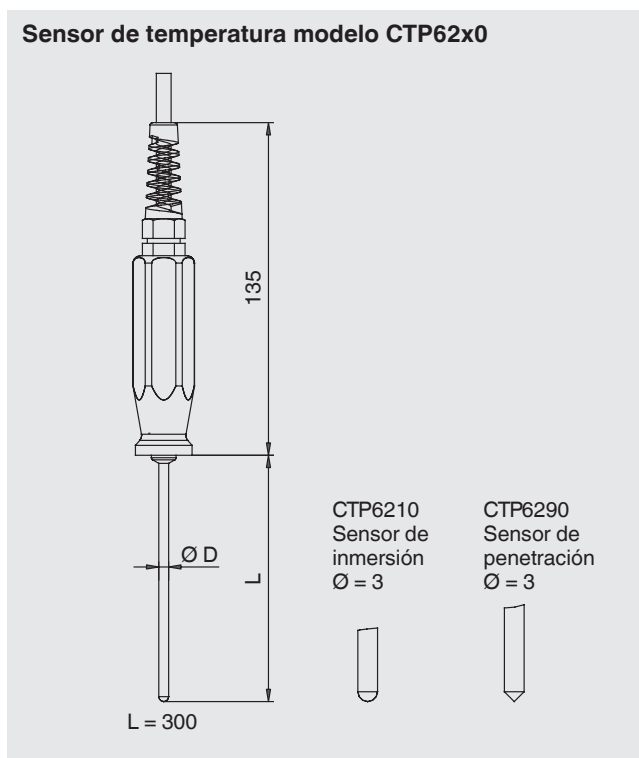
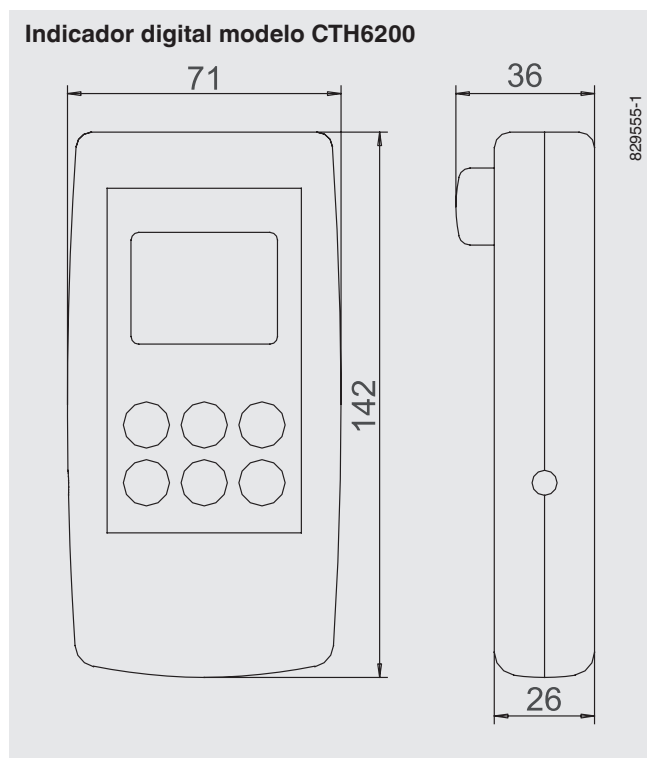
Maletines completos para prueba y mantenimiento

Para un transporte o una conservación seguros del instrumento, incluyendo los accesorios, puede obtenerse como complemento un robusto maletín de mantenimiento. Dicho maletín puede alojar hasta dos indicadores digitales modelo CTH6200 y varios sensores de temperatura; también disponemos de combinaciones de maletines con el manómetro portátil modelo CPH6200.

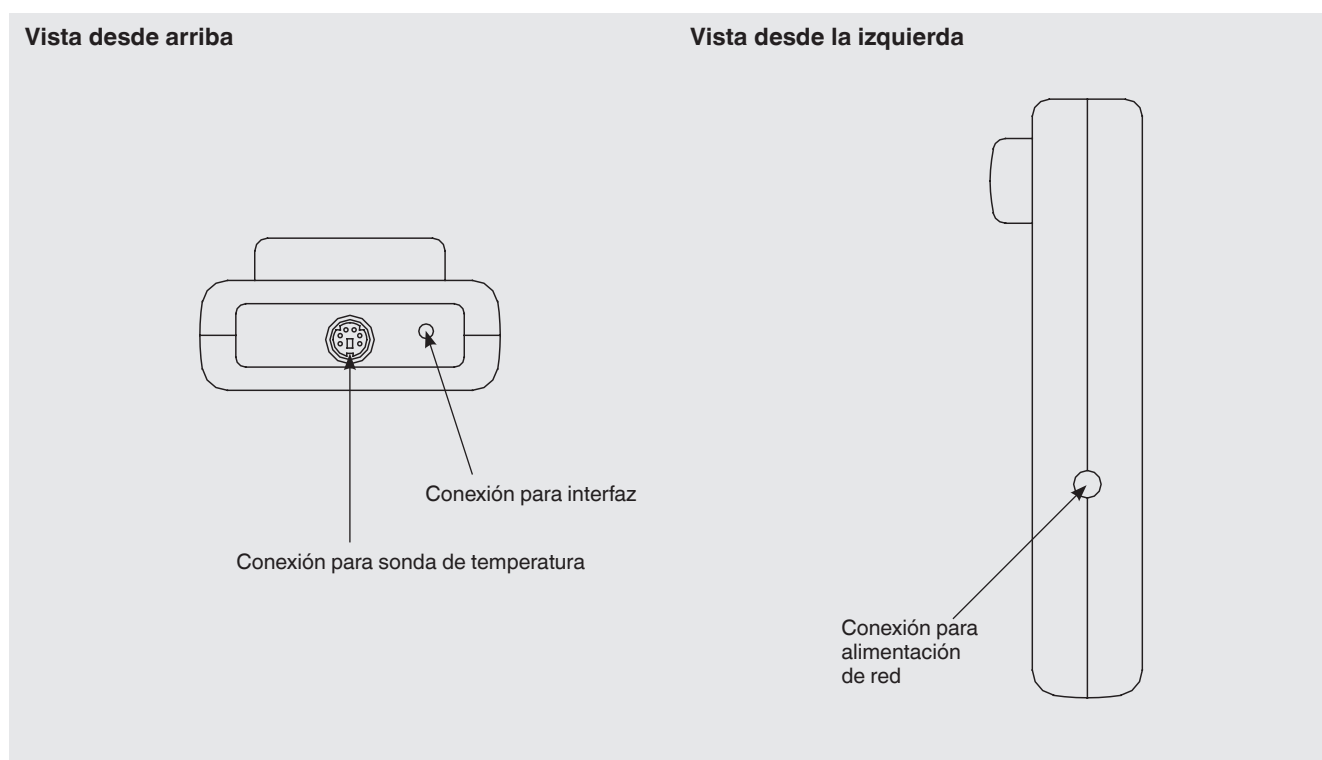
Exactitud de medición certificada

Se certifica la exactitud de medición de toda la cadena de medición para cada sensor de temperatura en un certificado de calibración de fábrica anexo al instrumento. A pedido podemos emitir también un certificado de calibración DKD/DAkkS para el instrumento.

Dimensiones en mm



Conexiones eléctricas del indicador digital



Datos técnicos

Modelo CTH6200

Termómetro portátil modelo CTH6200 (toda la cadena de medición)

Entradas de medición	1
Tipo de sonda	Pt100 (4 hilos)
Rango de medida	-50 ... +250 °C
Resolución	0,01 K a 200 °C; luego 0,1 K
Calibración 1)	Certificado de calibración 3.1 según DIN EN 10204
Exactitud de medición de la cadena de medición 2)	0,2 K (opcional: mayor exactitud de medición mediante ajuste selectivo)
Indicador	pantalla LCD grande para visualización de 2 valores e información adicional
Rango de indicación	-99,99 ... +99,99 °C o -199,9 ... +650,0 °C (en función del sensor de temperatura)
Unidades de temperatura	°C, °F

Indicador digital modelo CTH6200

Funciones a través de teclas	Memoria mín. y máx, retención, registrador (inicio/parada)
Funciones a través del menú	Alarma mín y máx (acústica/visual), función de desactivación automática [1 ... 120 min], entrada de punto cero/pendiente, ajuste del registrador de datos
Datalogger	- Registrador de valores individuales: hasta 99 registros incl. hora, a través del teclado - Registrador cíclico: grabación automática de máx 16.200 valores incl. hora - Tiempo de ciclo: seleccionable de 1 ... 3.600 seg
Puerto (serial)	RS-232 o USB por medio del cable de interfaz especial
Alimentación auxiliar	Pila de 9 V, carbono de cinc (incluida), {alternativa: batería de 9 V o alimentación de red}
Consumo de corriente	Ciclo de medición lento: < 1,6 mA, rápido: < 7,0 mA, función Low-Power-Logger: < 0,3 mA
Temperatura nominal	25 °C
Deriva de la temperatura	≤ 0,002 °C/K
Valores admisibles	
■ Temperatura ambiental	-10 ... +50 °C
■ Humedad relativa ambiente	0 ... 95 % h. rel. (no condensable)
■ Temperatura de almacenamiento	-25 ... +70 °C
Caja	Plástico ABS antigolpes, teclado de lámina, visor transparente
Peso	aprox. 160 g
Conformidad CE	
■ Directiva de EMC	2004/108/CE, EN 61326 emisiones (grupo 1, clase B) y resistencia a interferencias (entorno electromagnético controlado)

Sensor de temperatura modelo CTP62x0

Tipo de sensor	Sensor de inmersión y penetración
Tipo de sonda	Pt100 (4 hilos)
Rangos de medida	
■ Sensor de inmersión CTP6210	-50 ... +250 °C
■ Sensor de penetración CTP6290	-50 ... +250 °C
Piezas en contacto con el medio	Sensor de inmersión y sensor de penetración: V4A
Conexión al CTH6200	Miniconector DIN con cable de PVC (aprox. 1,0 m)

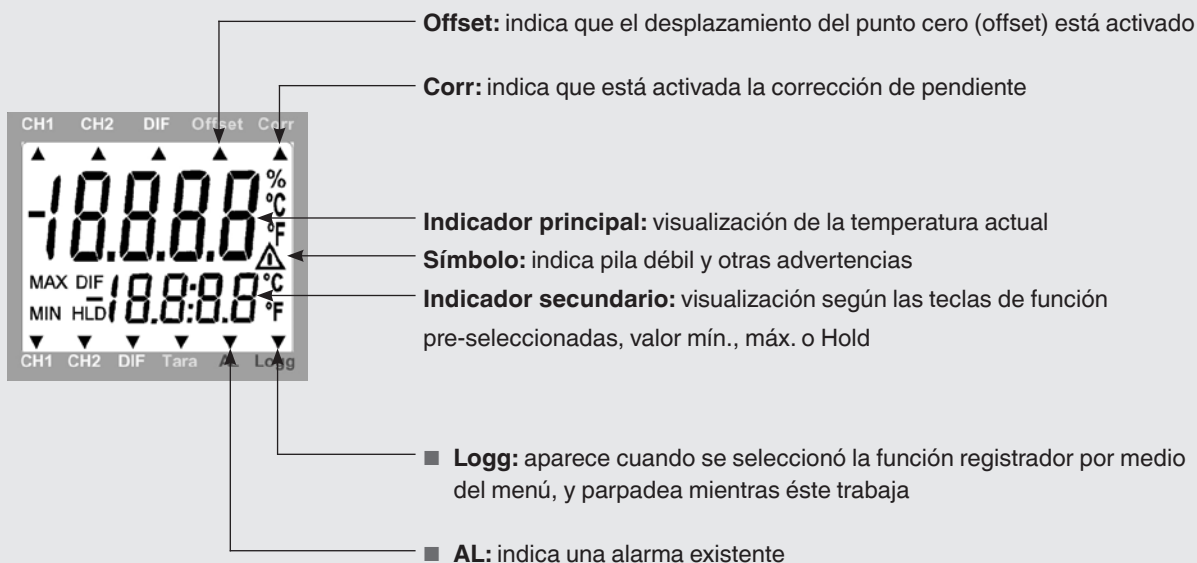
1) Calibración a 23 °C ± 2 °C de temperatura ambiente.

2) La exactitud de medición se aplica a la respectiva combinación de sensor e indicador tras el ajuste y la calibración, es decir, discrepancia entre referencia y CTH6200.

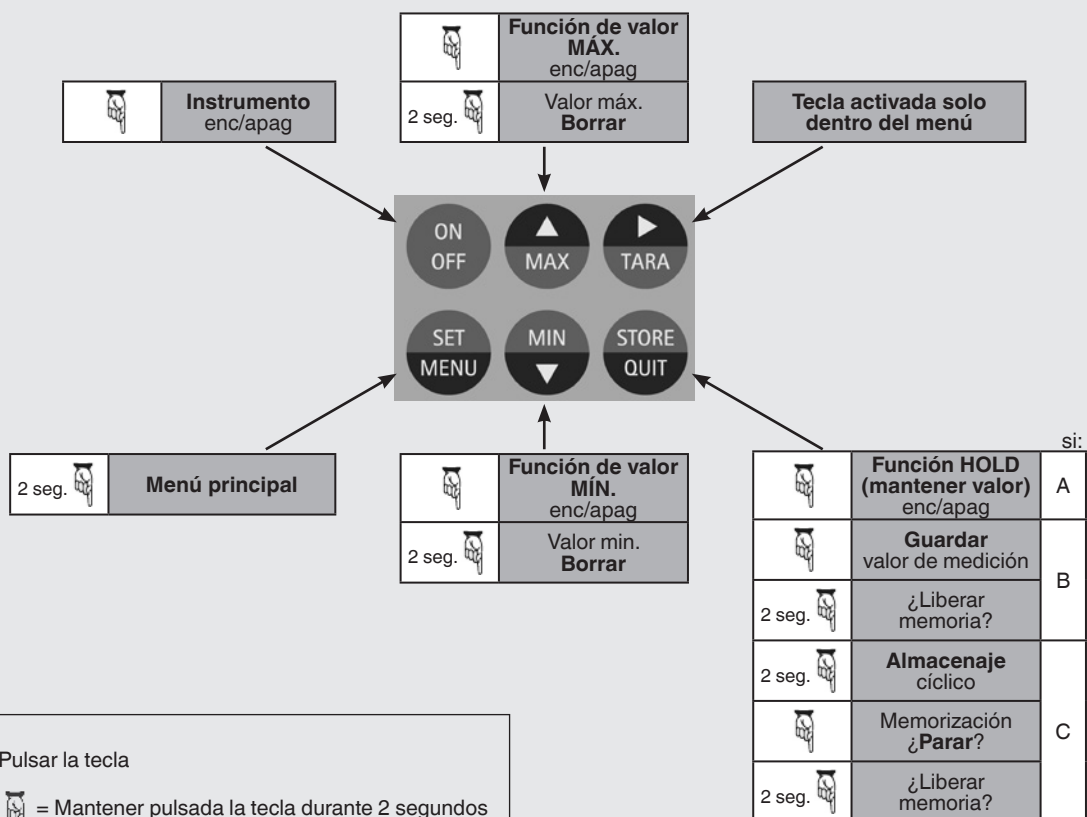
{ } Las indicaciones entre llaves {} describen opciones con suplemento de precio.

Funciones de manejo termómetro portátil modelo CTH6200

Pantalla



Teclado de membrana



= Pulsar la tecla
 2 seg. = Mantener pulsada la tecla durante 2 segundos
 Véase el manual de instrucciones para informaciones más detalladas

A = Funciones del registrador desactivadas
 B = Función de registro "guardar valor de medición" activado a través del menú
 C = Función de registro "guardar cíclico" activado a través del menú

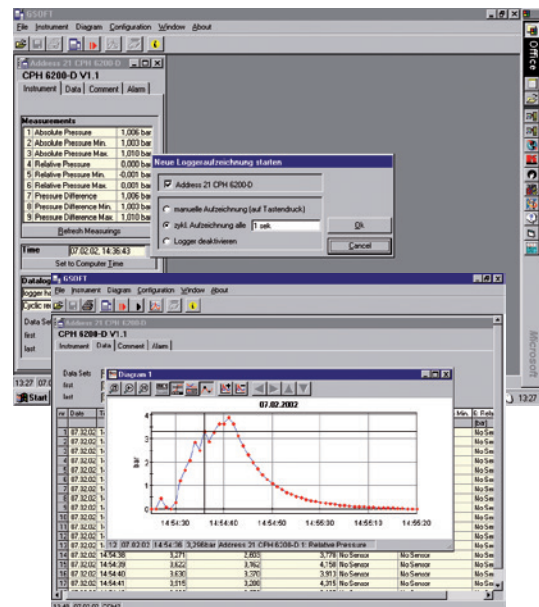
Software de evaluación del datalogger GSoft

El software de evaluación del datalogger GSoft sirve para visualizar los datos registrados del termómetro portátil modelo CTH6200 en forma de tabla y de diagrama en un ordenador.

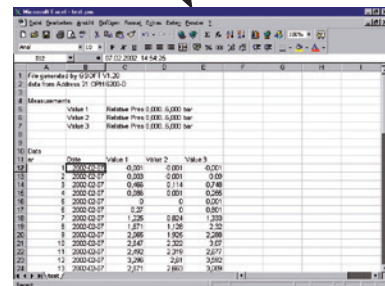
- Manejo muy fácil gracias a las barras de herramientas autoexplicativas
- Los datos de los manómetros y termómetros portátiles pueden representarse en un diagrama (2 ejes de ordenadas separadas)
- El diagrama dispone de una función de ampliación
- Manejo de la función de registro a través de ordenador (control remoto)
- Los datos pueden exportarse (Excel®, etc.)
- Idiomas: alemán, inglés, francés, español y checo

Requerimientos del sistema

- PC compatible con IBM (Pentium®)
- Mín. 20 MB de memoria libre en disco duro
- Unidad de CD-ROM
- Mín. 32 MB de memoria principal
- Sistema operativo Windows® 95, 98, NT 4.0 (con Service Pack 3.0 o superior), 2000, XP, Vista o 7
- Ratón
- Interfaz serial libre o conexión USB (por medio de cable de interfaz)



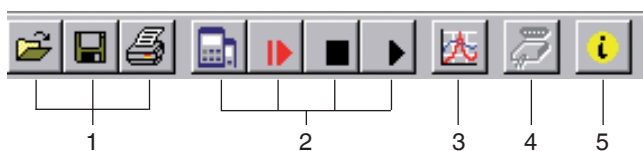
Exportación de datos, p. ej. en archivo de Excel®



Windows® es una marca protegida de la empresa Microsoft Corporation en los EE. UU. y en otros países.

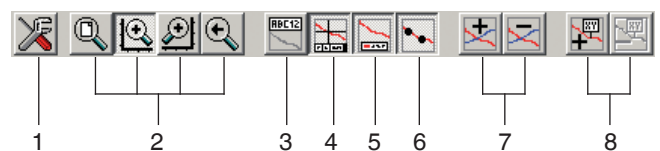
Manejo muy simple gracias a teclas con iconos autoexplicativos

Barra de herramientas principal



1. Funciones de archivo: abrir, guardar, imprimir
2. Funciones de registro: establecer conexión, inicializar y desconectar registrador, leer datos
3. Visualización de datos: generar diagrama
4. Configuración de la interfaz
5. Información sobre el programa

Barra de herramientas para diagramas



1. Ajustes: ajustes de retículo y colores, ampliación manual
2. Ampliación: todo, ordenada izquierda o derecha (con el ratón), atrás
3. Cambiar el nombre del diagrama
4. Activar/desactivar el cursor (pie de página informativo)
5. Activar/desactivar la leyenda
6. Activar/desactivar los símbolos (punto de medición)
7. Ciclos de medición (agregar/borrar)
8. Rótulos para puntos de medición (agregar/borrar)

Volumen de suministro

- Termómetro portátil modelo CTH6200 incl. pila monobloque de 9 V
- Certificado de calibración 3.1 según DIN EN 10204
- Sensor de temperatura a elección

Opciones

- Sensor de inmersión
- Sensor de penetración
- Otros sensores a petición
- Certificado de calibración DKD/DAkkS

Accesorios

Maletín para pruebas

- Robusto maletín de transporte
- Diversos maletines de calibración y mantenimiento

Software

- Software de evaluación del datalogger GSoft
- Cable de interfaz adecuado

Alimentación de corriente

- Fuente de alimentación
- Batería y cargador de batería



Ejemplo de maletín de mantenimiento (temperatura y presión)

Indicaciones relativas al pedido

Modelo / Sonda de temperatura de referencia con empuñadura / Exactitud de medición / Fuente de alimentación / Batería y cargador / Software / Cable de interfaz / Maletín de transporte / Calibración (con certificado de calibración de fábrica para 1 sonda) / Indicaciones adicionales relativas al pedido

© 2011 WIKA Alexander Wiegand SE & Co. KG, todos los derechos reservados.
Los datos técnicos descritos en este documento corresponden al estado actual de la técnica en el momento de la publicación.
Nos reservamos el derecho de modificar los datos técnicos y materiales.



Instrumentos WIKA, S.A.U.

C/Josep Carner, 11-17
08205 Sabadell (Barcelona)/España
Tel. +34 933 9386-30
Fax +34 933 9386-66
info@wika.es
www.wika.es